

# 雷雨天气，激光器安全防护指南！

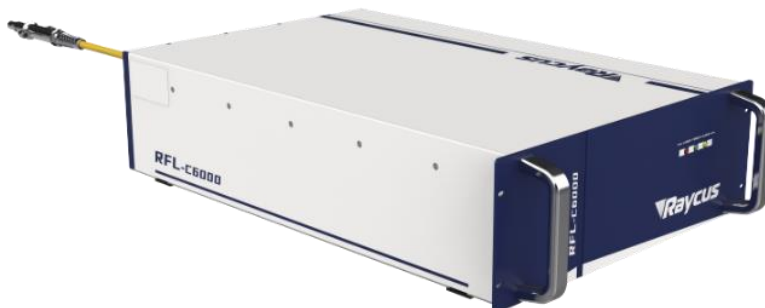
近期全国雷雨频繁，激光器的正常运行受到了雨水和雷电的威胁。为了确保激光器的安全稳定运行，我们需要采取一系列的防雨防雷措施。

## 防涝措施



1. 随时留意天气预报，合理安排生产计划，做好提前防范工作。
2. 遇到暴雨来袭时，应关好门窗，打雷或特别大暴雨期间，如生产车间没有良好的避雷措施，则不宜使用设备。
3. 检查车间是否存在漏雨情况，定期对放置激光设备的地方进行检查；检查是否有地面积水等现象，避免积水浸湿、浸泡激光器，造成不必要的损失。
4. 特别注意防涝水浸：检查车间/厂房排水是否堵塞，确保激光器的放置安全；
5. 检查激光器的摆放位置，

(1) 如果是小型激光器像下图这样的：



可以将激光器搬上架高，并罩上防水布，整个过程中注意保护黄色光纤线缆不要弯折和各方向的扭曲。

(2) 如果是下图这样的较大型激光器：



可将激光器架高后，并罩上防水布，整个过程中注意保护黄色光纤线缆不要弯折和各方向的扭曲。同时，加工头注意从下向上用防水布罩上扎紧，并用粘胶带尽可能的做防透水处理，这样可以减少损失。

无论做什么样的防护，严重的积水仍有可能透入激光器和加工头内，对电学和光学造成污染，这个时候必须通知售后服务工程师到现场协助清洁和维护。如果已经无法避免，千万注意断开所有电源，用防水材料尽可能的从上到下罩紧设备，减少损失，第一时间联系设备制造商或我们的售后工程师寻求帮助！

## 防雷措施



雷电是夏季常见的自然灾害之一，其强大的电能可能会对激光器造成严重的损害，为了保护设备免受雷击，我们需要：

1. 有条件情况下，雷雨天气停止激光器工作，并切断电源；
2. 若雷雨天气需要工作，则需确保厂房接地符合国家标准，严禁使用铁杆或者钢梁代替接地。

